

SAUVAGES

EXPOSITION

MIKAEL BENARD
YOUSSEF BOUBEKEUR
CLAIRE CARON MAYOR
JÜRGEN LINGL
YANN MASSEYEFF
CONSTANCE ZIEGLER



Souillac

Belfroi Saint-Martin

Saison été 2024

EXPOSITION
SAUVAGES

27 avril - 15 septembre 2024

SOUILLAC
Beffroi Saint-Martin

INTRODUCTION

Une découverte archéologique inédite en 1997, suggère une idée à la ville de Souillac de proposer un nouveau thème pour sa prochaine grande exposition.

La Ville de SOUILLAC et Laurent Teboul, Curateur scénographe, de l'agence Galuchat, présente

L'EXPOSITION « SAUVAGES »

6 ARTISTES CONTEMPORAINS

MIKAEL BENARD, ARTISTE PHOTOGRAPHE

YOUSSEF BOUBEKEUR, ARTISTE PLASTICIEN DESSINATEUR

CLAIRE CARON MAYOR, ARTISTE SCULPTEUR TAXIDERMISTE

JÜRGEN LINGL, ARTISTE SCULPTEUR BOIS ET BRONZE

YANN MASSEYEFF, ARTISTE SCULPTEUR CERAMISTE

CONSTANCE ZIEGLER, ARTISTE PLASTICIENNE ET TEXTILE

EXPOSITION SAUVAGES

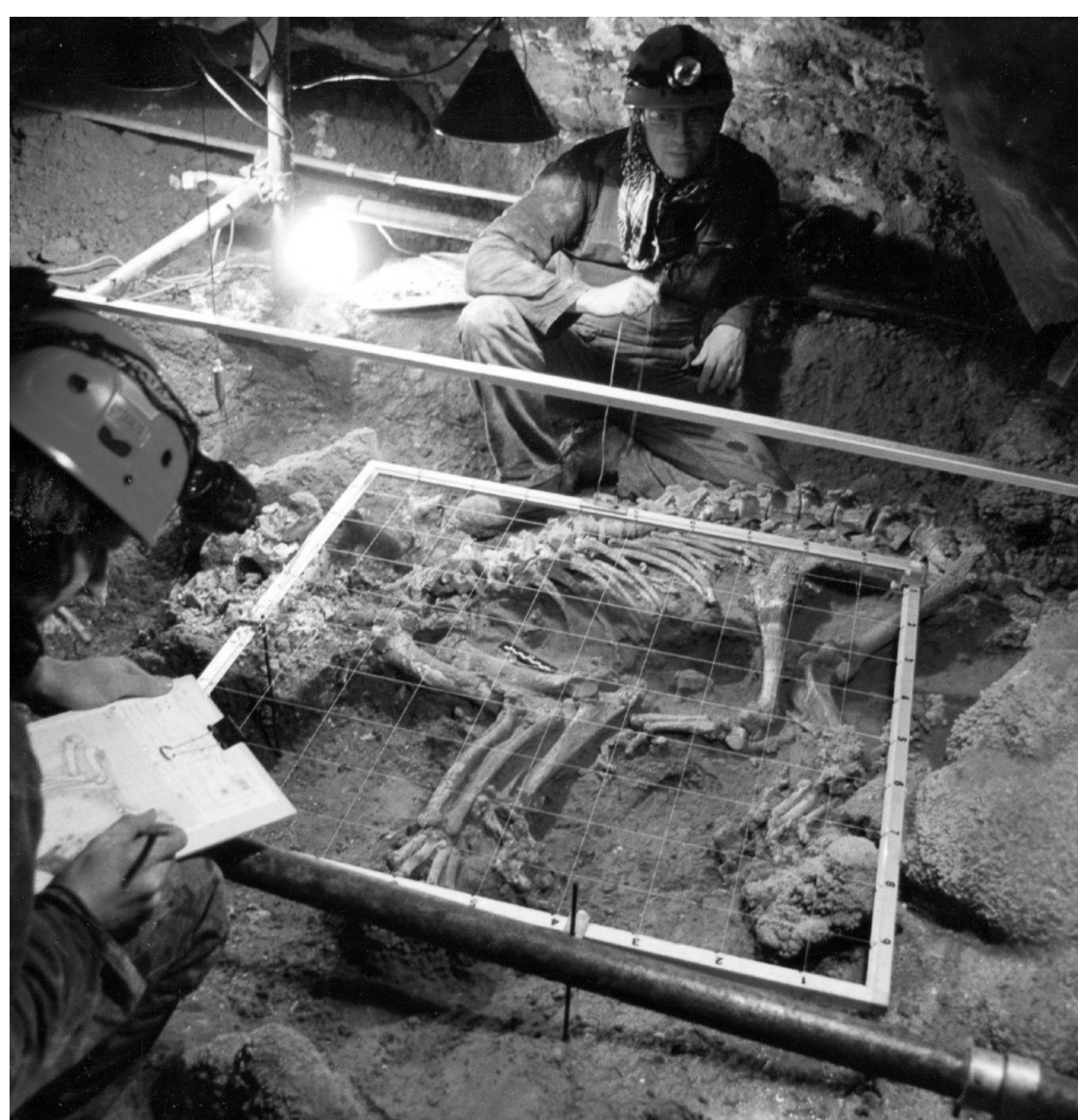
27 avril - 15 septembre 2024

SOUILLAC

Beffroi Saint-Martin



La Ville de SOUILLAC remercie le Muséum d'histoire naturelle de Toulouse pour sa précieuse participation à l'exposition.



© La DEPECHE archive /DR

Une découverte...

L'AVEN DU LION

La Lionne des cavernes de Souillac

Le vendredi 27 janvier 1997,

un aven est ouvert sur le chantier de l'autoroute A20, au lieu-dit Bramefond sur la commune de Souillac, Lot.

Au fond de ce puit, le Comité Départemental de Spéléologie du Lot découvre un squelette de lion des cavernes entier : c'est un vestige d'une rareté exceptionnelle, car très peu de spécimens complets et intacts avaient été découverts jusqu'alors en France.

Les experts ont pu déterminer que ce squelette appartient à l'une des 3 espèces de lion des cavernes présentes en Europe de l'Ouest lors du Pléistocène : l'espèce Panthera (Leo) spelaea, la plus récente des 3, qui apparaît au Pléistocène moyen récent et perdure jusqu'à la fin du Würm, voire au début de l'Holocène (entre 781 000 et 11 700 av JC).



© Muséum d'histoire naturelle de Toulouse / DR

Le lion de Souillac est un jeune adulte de taille assez petite (2m de long environ), de moins de 6 ans : l'animal est probablement mort piégé dans la cavité : 2 traces profondes sur son calcaneum gauche (os du pied), probablement des traces de canines, laissent supposer que le lion a été blessé avant de tomber dans l'aven, et a succombé de ses blessures, ou d'épuisement.

EXPOSITION SAUVAGES

27 avril - 15 septembre 2024

SOUILLAC
Beffroi Saint-Martin

Une découverte... La Lionne des cavernes de Souillac



© PANTHERA LEO SPELEA, interprétation /DR

Aujourd'hui le lion est une espèce tropicale, présent en Afrique et dans les forêts du nord ouest de l'Inde.

À l'origine, on le retrouvait aussi en Arabie, en Grèce, ainsi que dans les Balkans.

Les lions des cavernes ressemblaient aux lions actuels, en plus grand, et leur comportement était similaire à celui des lions africains: le degré de sociabilité des lions dépend de leur environnement : le lion d'Afrique plus social que le lion Indien, l'environnement ouvert de la savane demandant au lion, espèce normalement solitaire, de vivre en groupe. C'était aussi le cas pour le lion des cavernes, qui vivaient dans les steppes froides de l'Europe de l'Ouest.

Les éléments en possession des scientifiques pour établir la datation et le sexe du lion sont très réduits;

dans le cas du lion de Souillac, l'analyse s'est basée sur les canines supérieures et inférieures.

Dans cette analyse, la datation du squelette est significative: en effet, si l'on considère que le spécimen est récent (Pléistocène supérieur moyen ou récent) ou plus ancien (Pléistocène moyen récent et Pléistocène supérieur ancien): dans le premier cas, les dimensions de la canine supérieure indique une femelle, alors que celles de la canine inférieure se rapprochent plus de celles d'un mâle; ces résultats contradictoires ne pouvaient être retenus.

Dans le second cas, les dimensions des canines supérieures et inférieures rentrent dans les limites de variation des femelles: les scientifiques ont donc considéré avoir affaire à un lion femelle datant du Pléistocène moyen récent à Pléistocène supérieur ancien.

Son âge correspondrait quant à lui à l'interglaciaire Riss Würm (entre 130 000 et 115 000 av JC).

Auxane Beauvais

EXPOSITION SAUVAGES

27 avril - 15 septembre 2024

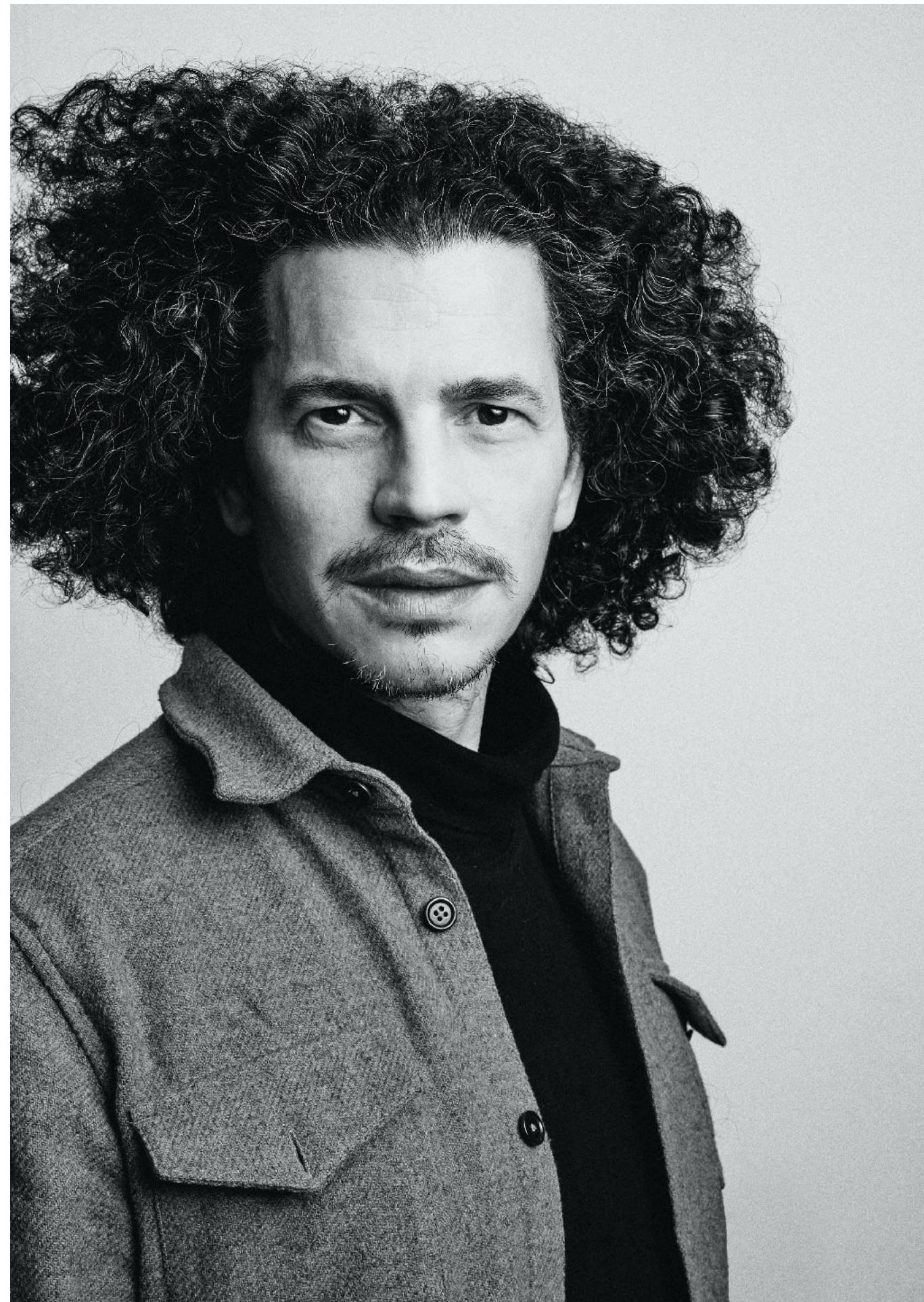
SOUILLAC

Beffroi Saint-Martin

ELEMENTS BIOGRAPHIQUES



© MIKAEL BENARD



© MIKAEL BENARD

MIKAEL BENARD,
Photographe
1979

Mikael Benard est un photographe français, né à Paris en 1979. C'est d'abord au service des autres qu'il commence à sculpter l'image et la lumière, en assistant de grands noms de la photographie. Il acquiert ainsi une solide technique et un goût pour la mise en scène.

Son œuvre traduit une profonde intimité avec ses sujets et ses jeux de clair obscur venant contraster la réalité.

Il aime le design, l'art et l'architecture, qu'il photographie en restituant une texture, un veinage, une brillance.

Les grands noms du luxe et du design sont ses clients à travers le monde.

A partir de 2020, à côté de son travail de commande où rien n'est laissé au hasard, il se laisse aller à la contemplation de la nature en expérimentant des photographies de végétations qu'il réalise telles des natures mortes qui font penser à la peinture du XIX. Il cherche à capter la lumière, et transmettre la multitude de verts sombres, profonds mais nuancés des forêts, sous bois, et feuillages.



© MIKAEL BENARD



© MIKAEL BENARD



Souillac

souillac-expo.com 5

EXPOSITION SAUVAGES

27 avril - 15 septembre 2024

SOUILLAC

Beffroi Saint-Martin

ELEMENTS BIOGRAPHIQUES



© YOUSSEF BOUBEKEUR

YOUSSEF BOUBEKEUR,
Artiste plasticien
dessinateur
1981



© YOUSSEF BOUBEKEUR



© YOUSSEF BOUBEKEUR



© YOUSSEF BOUBEKEUR

Youssef cherche à révéler, avec la précision de son trait monochrome de « Bic bleu universel », ou de la mine de plomb, les parts d'ombre et de lumière intérieures, en déjouant les cloisonnements « Homme-Animal » pour tracer les analogies comportementales et nous rappeler que le chemin de la sauvagerie à la civilisation n'est pas toujours linéaire.

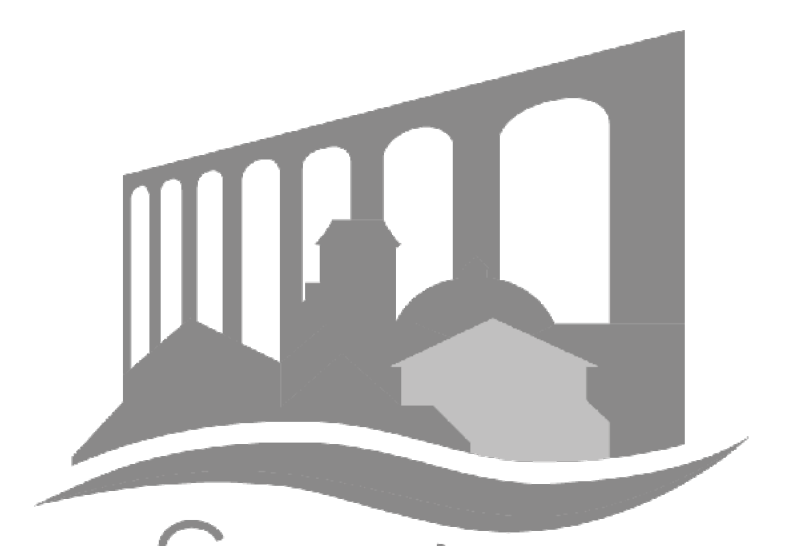
Son œuvre interroge la « *CondYoussefition* » humaine au regard de l'altérité animale. Domesticquer l'animal en nous, refaire lien d'appartenance, un impératif adressé à l'humanité, à l'heure d'une hypermodernité qui promeut le règne du pulsionnel et encourage la prédation. Le stylo Bic est devenu l'outil de prédilection de Youssef Boubekour qui l'utilise de manière quasi-exclusive. Créer le spectaculaire à partir du banal, faire naître le « beau » au moyen d'un simple instrument de la vie courante, d'une banalité totale, qui n'a des fins qu'utilitaires et absolument pas esthétiques, voilà qui ne pouvait déplaire à cet amoureux du street-art, soucieux de placer l'art au coeur du quotidien de chacun.

Le trait du stylo bille est à la fois précis... et indélébile. Il oblige l'artiste à construire avec et sur ses erreurs qu'il intègre ainsi pleinement à son processus de création. Son art est un art de la précision et de la spontanéité, il travaille ses dessins comme on sculpterait la matière.

Youssef Boubekour rencontre le célèbre artiste français JR en 2007.

Il a régulièrement participé aux différents projets de JR, à travers le monde. L'influence du street-art est chez Youssef une évidence. Elle se manifeste par son attirance pour les oeuvres grand format et par son envie d'un art simple, généreux et drôle, s'adressant au plus grand nombre.

Ses oeuvres sont présentes dans des grandes collections en France et à l'international.



Souillac

souillac-expo.com 6

EXPOSITION SAUVAGES

27 avril - 15 septembre 2024

SOUILLAC

Beffroi Saint-Martin

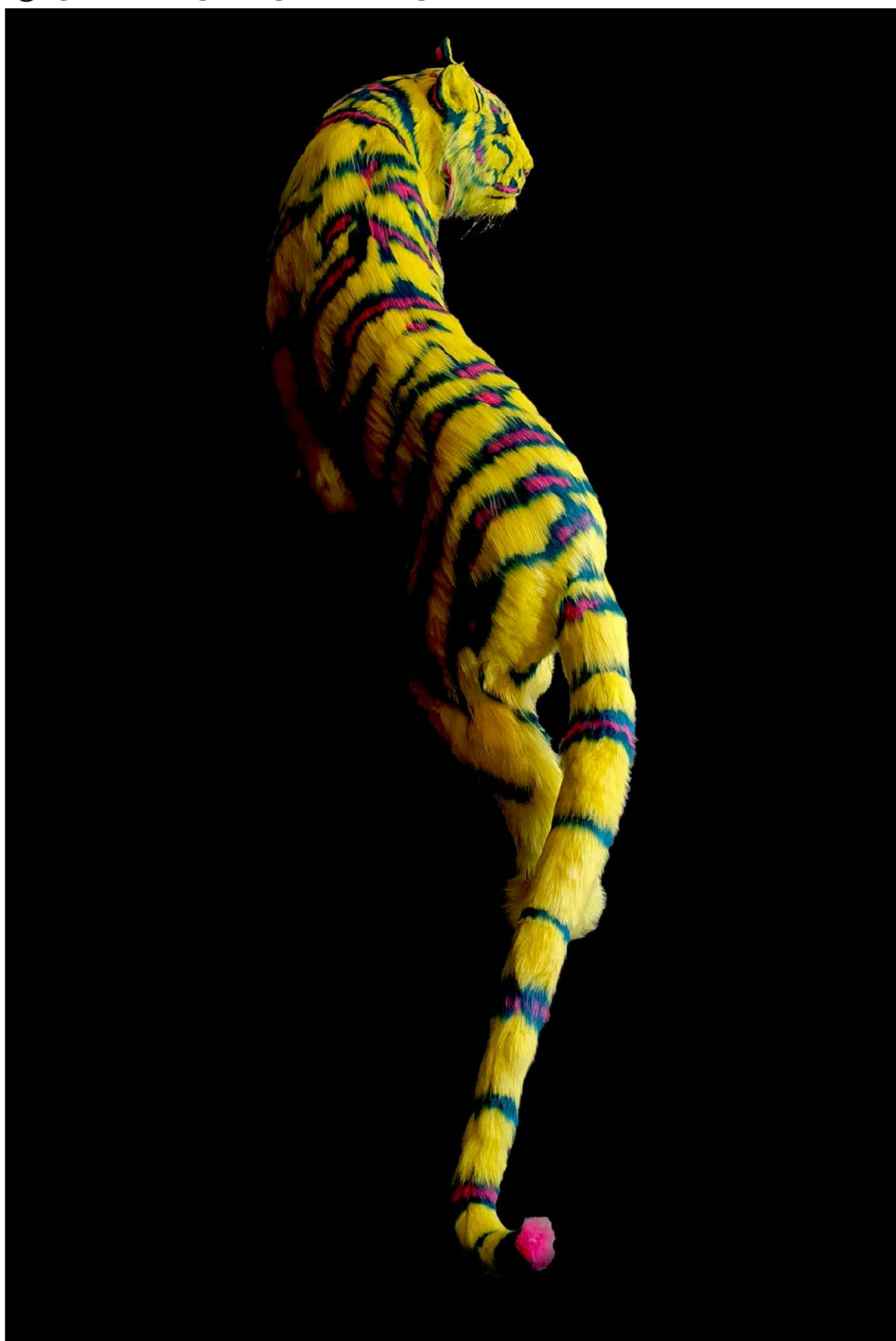
ELEMENTS BIOGRAPHIQUES



© CLAIRE CARON MAYOR



© CLAIRE CARON MAYOR



© CLAIRE CARON MAYOR

CLAIRE CARON MAYOR
Artiste sculpteur
taxidermiste
1999



© CLAIRE CARON MAYOR

Claire Caron Mayor, a émergé en tant qu'artiste sculpteuse et taxidermiste, fusionnant deux savoir-faire distincts pour créer des œuvres animalières uniques et sensibles. Sa passion pour l'art lui vient de l'Ecole Boulle de Paris, où elle s'est formée à la sculpture sur bois. Elle repousse les limites de son art pour la conduire au Muséum d'Histoire Naturelle de Paris. C'est là qu'elle a acquis une compréhension profonde de la structure anatomique et de l'esthétique des créatures vivantes.

Jacques Gilbert, maître en taxidermie, Meilleur Ouvrier de France, a été son mentor et sous sa tutelle, elle a affiné ses compétences et réalisa sa première œuvre de taxidermie alternative « Biche Azurée » qui lui a permis d'être Lauréate Nationale du Prix Avenir Métier d'Art 2022.

Sa quête d'excellence artistique l'a ensuite conduite à Malte, où elle a étudié aux côtés du Mark Buhagiar, Champion du monde en taxidermie d'oiseaux, pour perfectionner sa compréhension de la complexité des plumes et des postures.

Elle a entrepris de repenser les méthodes traditionnelles de taxidermie en explorant des alternatives éthiques et durables. Convaincue que l'art peut être porteur de messages écologiques puissants, elle a intégré des matériaux recyclés, notamment des bouteilles en plastique, dans son processus de création.

En parallèle de ses réalisations en taxidermie, elle s'est lancée dans la création d'animaux réalistes en fausse fourrure capturant fidèlement la beauté et la fragilité des espèces menacées.



Souillac

souillac-expo.com 7

EXPOSITION SAUVAGES

27 avril - 15 septembre 2024

SOUILLAC

Beffroi Saint-Martin

ELEMENTS BIOGRAPHIQUES



© JÜRGEN LINGL



© JÜRGEN LINGL



© JÜRGEN LINGL

JÜRGEN LINGL, Sculpteur bois et bronze 1971



© JÜRGEN LINGL



© JÜRGEN LINGL

Jürgen Lingl est né en 1971 à Bad Tölz, en Bavière, Allemagne. Dès sa petite enfance, il s'intéresse à l'art, dessinant et peignant tout ce qu'il voit, les animaux, des humains, des bâtiments et des paysages.

À l'âge de 20 ans, après avoir obtenu son diplôme du lycée Josef-Effner, Il expose pour la première fois dans une galerie, des études de nus utilisant diverses techniques. Jürgen Lingl entame un apprentissage de sculpteur sur bois auprès du maître Hans-Joachim Seifudem. Sa candidature pour son diplôme lui a valu le premier prix à Munich et la deuxième place au niveau national.

Jürgen commence alors à créer des œuvres à la tronçonneuse. Son éducation classique lui permet une liberté de création sans aucune entrave technique, depuis des sujets religieux comme les anges, les figures sacrées et les monuments jusqu'aux animaux. Depuis 1999, il vit et travaille en France. Son travail est unique, avec une virtuosité des lames de sa tronçonneuse, il donne vie à un bestiaire hyper réaliste au regard troublant. Ses sculptures en bois ou en bronze, révèlent sa fascination pour la nature.

Les œuvres de Jürgen Lingl, sont présentes dans les plus grandes galeries d'art contemporain en Europe ainsi que dans des collections privées en France et à l'international.



Souillac
souillac-expo.com 8

EXPOSITION SAUVAGES

27 avril - 15 septembre 2024

SOUILLAC

Beffroi Saint-Martin

ELEMENTS BIOGRAPHIQUES



© MIKAEL BENARD



© MIKAEL BENARD

YANN MASSEYEFF,
Sculpteur et céramiste français.
1968

Né à Dakar d'une mère vietnamienne et d'un père russe, Yann Masseyeff s'est nourri de la richesse que lui ont apportées une multitude d'influences culturelles. Jeune, il s'est initié au dessin et très vite s'est tourné vers la céramique. C'est grâce à une rencontre, celle avec l'artiste Pascal Lacroix qui lui a appris à tourner la porcelaine, à maîtriser des techniques complexes comme la réduction ou les émaux d'Extrême-Orient.

Mais ce qui fait vibrer Yann, c'est l'émotion que procure les matières et les textures. Des réminiscences de formes ancestrales et tribales l'habitent et nourrissent ses gestes. Alors il modèle la terre, avec son intuition, crée un dialogue presque primaire avec ses sculptures et fait résonner en elles son énergie créative.

En avril 2022, Yann Masseyeff a été choisi pour réaliser une oeuvre monumentale sur la place Vendôme à Paris, "Ligne de Vie", composée de deux allées de sculptures de 20 mètres, est une allégorie sur le temps et sur le caractère unique de la vie de chaque individu.

Il a collaboré aussi, avec la Maison Daum, pour une édition de 8 sculptures en pâte de cristal noir et cristal blanc.

Les oeuvres de Yann Masseyeff sont présentes dans de nombreuses grandes collections privées en France et à l'international



© MIKAEL BENARD

EXPOSITION SAUVAGES

27 avril - 15 septembre 2024

SOUILLAC

Beffroi Saint-Martin

ELEMENTS BIOGRAPHIQUES



©CONSTANCE ZIEGLER



©CONSTANCE ZIEGLER © MIKAEL BENARD

CONSTANCE ZIEGLER
Artiste plasticienne et textile



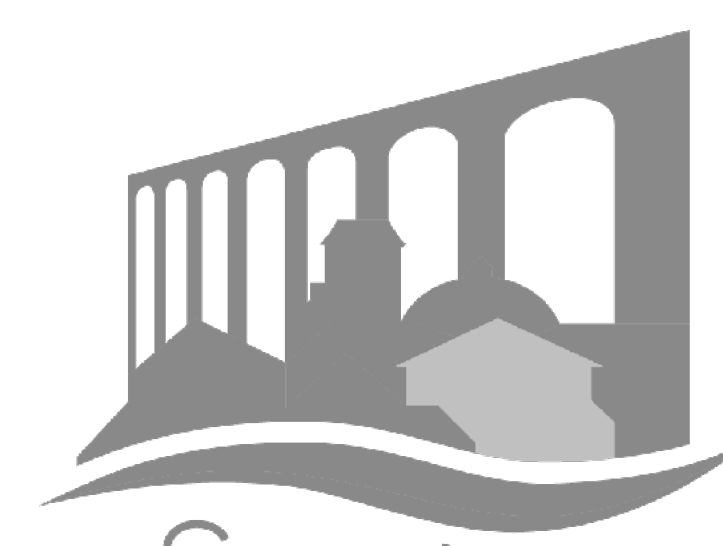
©CONSTANCE ZIEGLER

Depuis son plus jeune âge, Constance Ziegler évolue dans une famille d'artistes où les moments de loisirs tournent autour de la création.

Un amour de l'Art qui l'amène à intégrer la prestigieuse école ESAG Penninghen, à Paris, en 2004.

Prise de passion pour le cinéma, elle s'inscrit à l'école supérieure d'audiovisuelle ESAV de Toulouse en 2013, et obtient son diplôme en 2016. En parallèle, elle commence à travailler aux côtés de l'artiste Philippe Pasqua en tant que directrice artistique et assistante sur de nombreux projets. Captivée par son métier et par l'artiste, elle travaille à ses côtés durant une dizaine d'années, et au sein de la galerie The Storage en tant que graphiste-vidéaste.

Elle se lance artistiquement de façon indépendante: peinture, sculpture, photographie, cinématographie, puis, par hasard, elle découvre une technique qui la séduit immédiatement: le tufting. De la peinture à l'huile elle passera à la peinture au fil, qui lui apporte des possibilités infinies, de textures, de formes, de lumières et de couleurs.



Souillac

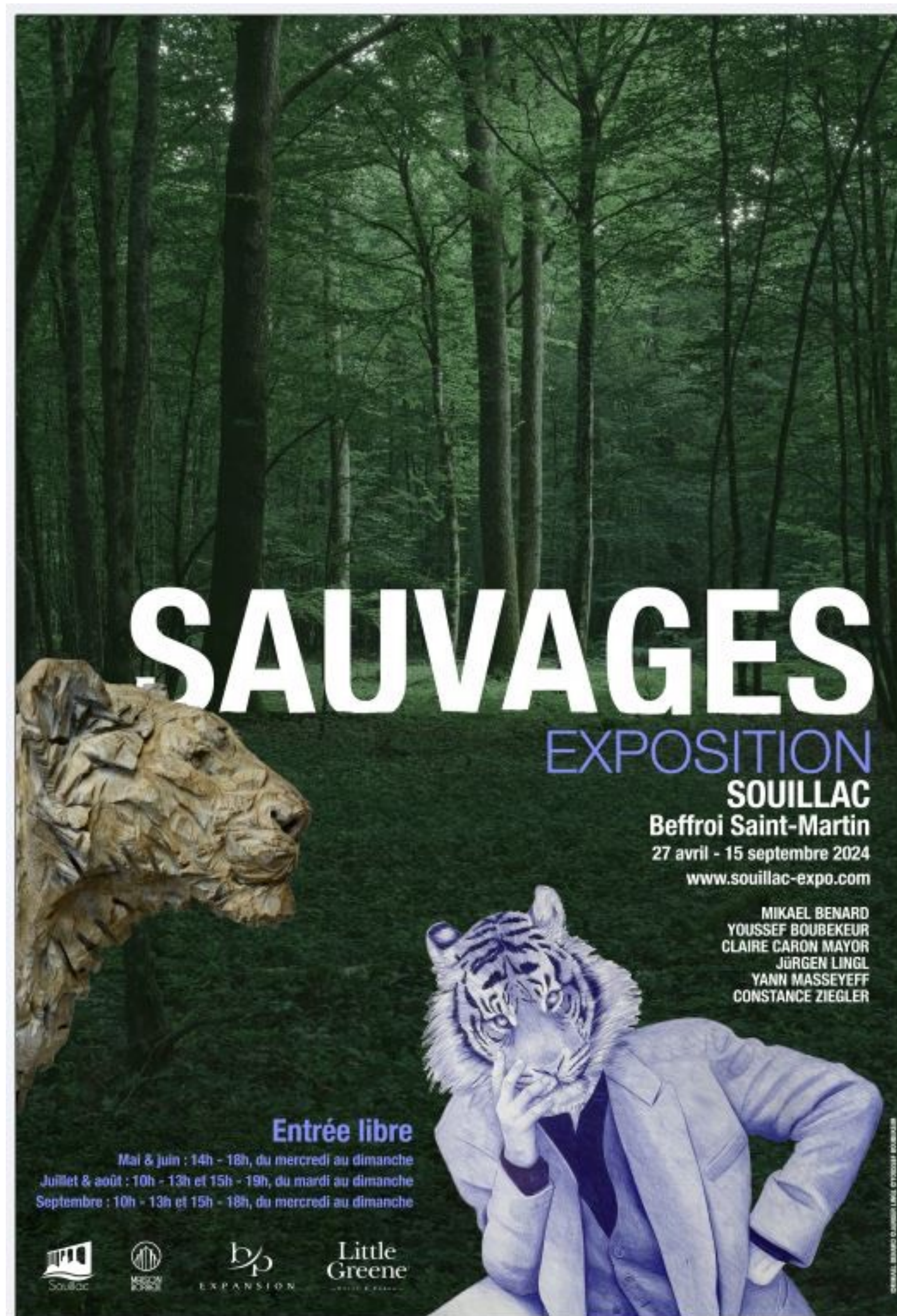
souillac-expo.com 10

EXPOSITION
SAUVAGES

27 avril - 15 septembre 2024

SOUILLAC
Beffroi Saint-Martin

AFFICHE DE L'EXPOSITION



EXPOSITION SAUVAGES

27 avril - 15 septembre 2024

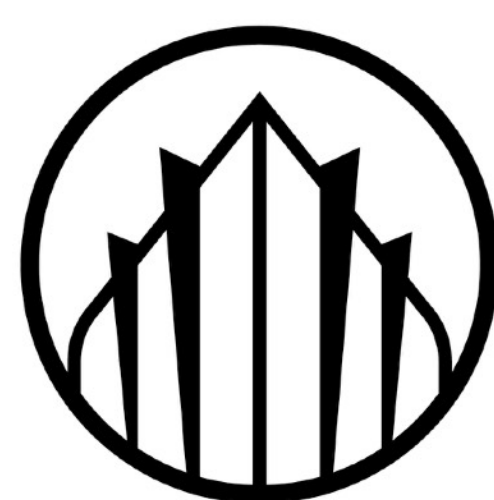
SOUILLAC

Beffroi Saint-Martin

La Ville de **SOUILLAC** remercie

BP EXPANSION & MAISON BORRÈZE

pour leurs mécénats à l'exposition



**MAISON
BORRÈZE**

L'EXCELLENCE AU
CŒUR DE LA VALLÉE
DE LA DORDOGNE

Nouvel écrin, nouveau voyage

Bienvenue à Maison Borrèze, à Souillac, un hôtel et un restaurant inspiré des années Art-déco niché aux confins de la vallée de la Dordogne et du Lot.

Notre établissement invite nos hôtes à une escapade où l'atmosphère simple et sophistiquée se conjugue avec le charme intemporel de la culture du voyage.

Quinze suites, conçues avec un sens aigu du style, offrent un refuge élégant, dans l'esprit d'une Maison. Quatre d'entre elles comprennent deux chambres, idéales pour les familles ou les voyageurs recherchant un espace supplémentaire.

Chaque suite est une fusion parfaite entre le confort contemporain et le charme des années 30, offrant une vue panoramique sur les monuments de Souillac et sa vallée pittoresque.

Ouverture : Second trimestre 2025

www.maisonborreze.com



E X P A N S I O N

BP Développement, est une Société de développement et d'investissement, dont le périmètre d'intervention est d'environ 300 km autour de Vichy, commune d'implantation de notre siège social. BP Développement, est présente et se mobilise à Souillac, conjointement avec les équipes de la Commune, afin d'y développer des projets dont la réalisation d'un hôtel de 64 chambres sous enseigne complété de son restaurant en sortie autoroute ; mais aussi d'une halle commerciale sur l'entrée de Souillac. Nous sommes également en cours de livraison d'un bâtiment industriel, implanté à moins d'une heure de Souillac.



Souillac

souillac-expo.com 12

EXPOSITION SAUVAGES

27 avril - 15 septembre 2024

SOUILLAC

Beffroi Saint-Martin

La Ville de SOUILLAC remercie

Little Greene Paris

pour son soutien à l'exposition

Little Greene®

— P A I N T & P A P E R —

Entreprise familiale indépendante depuis sa création en 1996, Little Greene est basée à Manchester. Un savoir-faire en matière de couleurs et de fabrication innovante a été hérité de la "Little Greene Dye Works", qui était, au 18ème siècle, un acteur important dans la teinture du coton.

Aujourd'hui, les peintures Little Greene sont fabriquées avec passion en utilisant la même expertise, des ingrédients de la plus haute qualité, des formulations particulières et des recettes de couleurs complexes, sans aucun compromis sur la qualité ou la performance. Elles sont toutes fabriquées de manière éthique sur l'unique site de l'entreprise, une usine de peinture traditionnelle située au Pays de Galle, au pied d'un parc naturel.

Little Greene s'est associé au National Trust, une organisation caritative indépendante qui s'occupe de plus de 500 propriétés d'importance historique et de 250 hectares de campagne britannique. La plupart des couleurs de nos nuanciers sont des reproductions exactes de teintes de peinture historiques authentiques, et les motifs des papiers peints s'inspirent, parfois copient, des fragments de motifs anciens. Les papiers peints utilisent la technologie "Sur Intissé" (colle appliquée directement sur le mur) qui les rend à la fois résistants et faciles à appliquer. Ils sont imprimés avec des encres à base d'eau sur du papier provenant de forêts durables certifiées FSC ou PEFC. Ainsi, pour chaque arbre utilisé, quatre autres sont plantés. Les peintures Little Greene sont utilisées dans le cadre du programme de conservation et de restauration du National Trust.

Utilisant jusqu'à 40 % de pigments en plus qu'une peinture industrielle, les finitions Little Greene sont recherchées pour la profondeur de leurs couleurs et leur durabilité, et par les peintres professionnels pour leur excellent pouvoir couvrant, leur grande opacité et leurs superbes qualités d'application. Les nuances qui changent subtilement en fonction de l'éclairage rehaussent élégamment l'ambiance de la pièce. Les peintures à l'eau de la société dépassent de loin toutes les législations environnementales. En outre, tous les emballages, y compris les pots, contiennent des matériaux recyclés et peuvent être recyclés à nouveau lors de leur élimination.

Tous les pigments utilisés dans les peintures et les papiers peints sont entièrement non toxiques et proviennent de l'Union européenne.

Cette pensée écologique imprègne la stratégie opérationnelle de l'ensemble de l'entreprise, y compris un programme continu de réduction des déchets, d'une augmentation du recyclage, d'emballages et de documents administratifs et de distribution provenant de sources durables, et d'un travail continu pour minimiser l'impact des émissions et du transport.



EXPOSITION SAUVAGES

27 avril - 15 septembre 2024

SOUILLAC

Beffroi Saint-Martin

Référent Exposition
Xavier Beauvais
xavier.beauvais@souillac.fr
06 02 04 38 64

Informations

Ville de Souillac 46200, département du Lot, en région Occitanie. 3200 habitants

Maire: Gilles Liebus

Adjoint Culture : Claude Rabuteau

Référent Exposition / relation avec le Maire : Xavier Beauvais xavier.beauvais@souillac.fr / 06 02 04 38 64

Référente Presse et Communication Ville: Roxane Apprieux communication@souillac.fr

Curateur & Scénographie de l'exposition: l'agence Galuchat, Laurent Teboul laurent.teboul@galuchat.fr

Vernissage : journée du vendredi 27 avril 2024 17h30

Dates de l'exposition : du samedi 28 avril au dimanche 15 septembre 2024

Lieu : Beffroi Saint-Martin, place Saint-Martin, Souillac 46200

Site WEB : souillac-expo.com

Moyens d'accès :

Autoroute depuis Paris : A10/A20 direction Toulouse sortie n° 55 SOUILLAC (4h30)

Autoroute depuis Bordeaux/Lyon A89 puis A20 : 2h20 depuis Bordeaux

3h40 depuis Lyon

Aéroport : PARIS ORLY / BRIVE direct 2 fois par jour sauf samedi

45minutes

(en attente de la période de fermeture généralement entre le 20 juillet et le 15 août)

20 minutes de Souillac centre en voiture

Train : PARIS Austerlitz – SOUILLAC (plusieurs créneaux/jour) durée 4h50

LOT, CAUSSES DU QUERCY

Sites touristiques dans un rayon de 30 minutes de SOUILLAC :

ROCAMADOUR

MARTEL

CARENAC

GOUFFRE DE PADIRAC

GROTTE DE LACAVE

DORDOGNE PERIGORD NOIR

À 30 minutes

SARLAT

À 45 minutes

CHÂTEAUX DE LA VALLÉE DE LA DORDOGNE ET LASCAUX 4



Souillac

souillac-expo.com 14