

# SAUVAGES

## EXPOSITION

MIKAEL BENARD  
YOUSSEF BOUBEKEUR  
CLAIRE CARON MAYOR  
JÜRGEN LINGL  
YANN MASSEYEFF  
CONSTANCE ZIEGLER



Souillac

**Beffroi Saint-Martin**

Saison été 2024

# SOUILLAC

## Beffroi Saint-Martin



### Historique

**Le Beffroi Saint-Martin est une partie de l'ancienne église paroissiale de Souillac comprenant la nef et le beffroi. Les restes de l'église comprennent quatre travées de la nef du XV<sup>e</sup> siècle avec leurs voûtes à liernes et tiercerons, et une travée des bas-côtés accolée à la dernière travée orientale de la nef.**

**Le chœur et le surplus des collatéraux ont été démolis.**

**Une tour porche a été ajoutée au début du 15<sup>ème</sup> siècle. Celle-ci fut en partie détruite lors des guerres de religion. Le clocher beffroi remonte au XVI<sup>e</sup> siècle.**

**En 1573, les Protestants incendièrent la charpente de l'église et firent sauter à la mine la façade nord ainsi qu'une grande partie de la façade ouest du clocher. Ce clocher, sur plan carré, formait porche. Un escalier à vis Saint-Gilles permettait d'accéder aux quatre étages que comportait le clocher. La flèche en charpente a complètement disparu en 1573. Au sommet du clocher, un petit étage en charpente a été construit pour loger l'horloge.**

**Les piédroits et l'arcade de la porte qui donnait accès à la nef, sont décorés de moulures, et flanqués de petits contreforts, avec pinacles, ornés de gâbles et de crochets.**

**Au-dessus de l'arcade est incrusté un tympan roman.**

**Désaffectée après la 1<sup>ère</sup> révolution française de 1789, elle a été le siège de la mairie de 1929 à 1985.**

**Elle servi de salle des fêtes, de salle du conseil municipal, de bureaux de vote jusqu'en 2020.**

**En 2022, la salle a été entièrement reconfigurer et équipée pour proposer chaque année, de mai à septembre, une grande exposition :**

**“Joséphine Baker - un destin extraordinaire” en 2022,**

**“Monumental - Valery Koshlyakov en 2023,**

**”Sauvages” en 2024**

**Éléments protégés, classés Monuments Historiques français depuis presque 100 ans**

**Beffroi : classement par arrêté du 22 avril 1925**

**Ancienne église Saint-Martin : classement par arrêté du 23 juin 1925**

**EXPOSITION**

# **SAUVAGES**

27 avril - 15 septembre  
2024

## **SOUILLAC**

Beffroi Saint-Martin

**6 ARTISTES CONTEMPORAINS**

**MIKAEL BENARD**

**ARTISTE PHOTOGRAPHE**

**YOUSSEF BOUBEKEUR**

**ARTISTE PLASTICIEN DESSINATEUR**

**JÜRGEN LINGL**

**ARTISTE SCULPTEUR BOIS ET BRONZE**

**YANN MASSEYEFF**

**ARTISTE SCULPTEUR CERAMISTE**

**CLAIRE CARON MAYOR**

**ARTISTE SCULPTEUR TAXIDERMISTE**

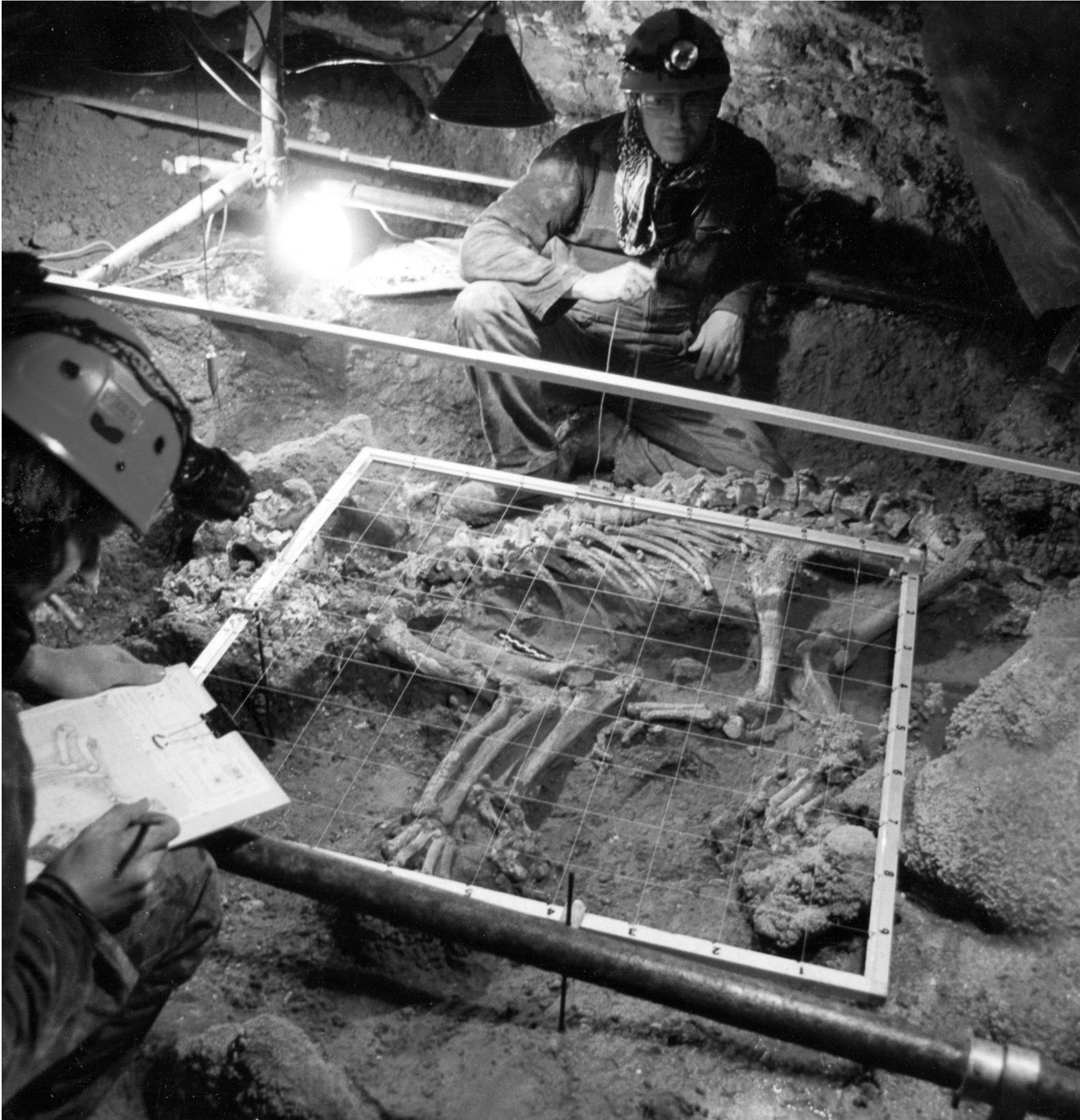
**CONSTANCE ZIEGLER**

**ARTISTE PLASTICIENNE ET TEXTILE**



**La Ville de SOUILLAC remercie le Muséum d'histoire naturelle de Toulouse  
pour sa précieuse participation à l'exposition.**

**EXPOSITION**  
**SAUVAGES**  
**SOUILLAC**  
Beffroi Saint-Martin



© La DEPECHE archive /DR

**Une découverte...**

## **L'AVEN DU LION**

**La Lionne des cavernes de Souillac**

**Le vendredi 27 janvier 1997,**

**un aven est ouvert sur le chantier de l'autoroute A20, au lieu-dit Bramefond sur la commune de Souillac, Lot.**

**Au fond de ce puit, le Comité Départemental de Spéléologie du Lot découvre un squelette de lion des cavernes entier : c'est un vestige d'une rareté exceptionnelle, car très peu de spécimens complets et intacts avaient été découverts jusqu'alors en France.**

**Les experts ont pu déterminer que ce squelette appartient à l'une des 3 espèces de lion des cavernes présentes en Europe de l'Ouest lors du Pléistocène : l'espèce Panthera (Leo) spelaea, la plus récente des 3, qui apparaît au Pléistocène moyen récent et perdure jusqu'à la fin du Würm, voire au début de l'Holocène (entre 781 000 et 11 700 av JC).**

**Le lion de Souillac est un jeune adulte de taille assez petite (2m de long environ), de moins de 6 ans : l'animal est probablement mort piégé dans la cavité : 2 traces profondes sur son calcaneum gauche (os du pied), probablement des traces de canines, laissent supposer que le lion a été blessé avant de tomber dans l'aven, et a succombé de ses blessures, ou d'épuisement. Aujourd'hui le lion est une espèce tropicale, présent en Afrique et dans les forêts du nord ouest de l'Inde.**

**EXPOSITION**  
**SAUVAGES**  
**SOUILLAC**  
Beffroi Saint-Martin



© Muséum d'histoire naturelle de Toulouse / DR

**À l'origine, on le retrouvait aussi en Arabie, en Grèce, ainsi que dans les Balkans. Les lions des cavernes ressemblaient aux lions actuels, en plus grand, et leur comportement était similaire à celui des lions africains: le degré de sociabilité des lions dépend de leur environnement : le lion d'Afrique plus social que le lion Indien, l'environnement ouvert de la savane demandant au lion, espèce normalement solitaire, de vivre en groupe. C'était aussi le cas pour le lion des cavernes, qui vivaient dans les steppes froides de l'Europe de l'Ouest.**

**Les éléments en possession des scientifiques pour établir la datation et le sexe du lion sont très réduits; dans le cas du lion de Souillac, l'analyse s'est basée sur les canines supérieures et inférieures. Dans cette analyse, la datation du squelette est significative: en effet, si l'on considère que le spécimen est récent (Pléistocène supérieur moyen ou récent) ou plus ancien (Pléistocène moyen récent et Pléistocène supérieur ancien): dans le premier cas, les dimensions de la canine supérieure indique une femelle, alors que celles de la canine inférieure se rapprochent plus de celles d'un mâle; ces résultats contradictoires ne pouvaient être retenus. Dans le second cas, les dimensions des canines supérieures et inférieures rentrent dans les limites de variation des femelles: les scientifiques ont donc considéré avoir affaire à un lion femelle datant du Pléistocène moyen récent à Pléistocène supérieur ancien. Son âge correspondrait quant à lui à l'interglaciaire Riss Würm (entre 130 000 et 115 000 av JC).**

**Auxane Beauvais**

# EXPOSITION SAUVAGES

SOUILLAC

Beffroi Saint-Martin



© MIKAEL BENARD



© MIKAEL BENARD

**MIKAEL BENARD,**  
Photographe  
1979

Mikael Benard est un photographe français, né à Paris en 1979.

C'est d'abord au service des autres qu'il commence à sculpter l'image et la lumière, en assistant de grands noms de la photographie. Il acquiert ainsi une solide technique et un goût pour la mise en scène. Son œuvre traduit une profonde intimité avec ses sujets et ses jeux de clair obscur venant contraster la réalité.

Il aime le design, l'art et l'architecture, qu'il photographie en restituant une texture, un veinage, une brillance.

Les grands noms du luxe et du design sont ses clients à travers le monde.

A partir de 2020, à côté de son travail de commande où rien n'est laissé au hasard, il se laisse aller à la contemplation de la nature en expérimentant des photographies de végétations qu'il réalise telles des natures mortes qui font penser à la peinture du XIX. Il cherche à capter la lumière, et transmettre la multitude de verts sombres, profonds mais nuancés des forêts, sous bois, et feuillages.



© MIKAEL BENARD

# EXPOSITION

# SAUVAGES

## SOUILLAC

Beffroi Saint-Martin

**YOUSSEF BOUBEKEUR,**  
**Artiste plasticien**  
**dessinateur**  
**1981**

Youssef cherche à révéler, avec la précision de son trait monochrome de « Bic bleu universel », ou de la mine de plomb, les parts d'ombre et de lumière intérieures, en déjouant les cloisonnements « Homme-Animal » pour tracer les analogies comportementales et nous rappeler que le chemin de la sauvagerie à la civilisation n'est pas toujours linéaire.

Son œuvre interroge la « *CondYoussefition* » humaine au regard de l'altérité animale.

Domestiquer l'animal en nous, refaire lien d'appartenance, un impératif adressé à l'humanité, à l'heure d'une hypermodernité qui promeut le règne du pulsionnel et encourage la prédation. Le stylo Bic est devenu l'outil de prédilection de Youssef Boubekour qui l'utilise de manière quasi-exclusive. Créer le spectaculaire à partir du banal, faire naître le « beau » au moyen d'un simple instrument de la vie courante, d'une banalité totale, qui n'a des fins qu'utilitaires et absolument pas esthétiques, voilà qui ne pouvait déplaire à cet amoureux du street-art, soucieux de placer l'art au coeur du quotidien de chacun.

Le trait du stylo bille est à la fois précis... et indélébile. Il oblige l'artiste à construire avec et sur ses erreurs qu'il intègre ainsi pleinement à son processus de création. Son art est un art de la précision et de la spontanéité, il travaille ses dessins comme on sculpterait la matière. Youssef Boubekour rencontre le célèbre artiste français JR en 2007. Il a régulièrement participé aux différents projets de JR, à travers le monde.

L'influence du street-art est chez Youssef une évidence. Elle se manifeste par son attirance pour les oeuvres grand format et par son envie d'un art simple, généreux et drôle, s'adressant au plus grand nombre. Ses oeuvres sont présentes dans des grandes collections en France et à l'international.



© YOUSSEF BOUBEKEUR



© YOUSSEF BOUBEKEUR

# EXPOSITION SAUVAGES

SOUILLAC

Beffroi Saint-Martin



© JÜRGEN LINGL



© JÜRGEN LINGL



© JÜRGEN LINGL

**JÜRGEN LINGL,  
Sculpteur bois et bronze  
1971**

Jürgen Lingl est né en 1971 à Bad Tölz, en Bavière, Allemagne.

Dès sa petite enfance, il s'intéresse à l'art, dessinant et peignant tout ce qu'il voit, les animaux, des humains, des bâtiments et des paysages.

À l'âge de 20 ans, après avoir obtenu son diplôme du lycée Josef-Effner, Il expose pour la première fois dans une galerie, des études de nus utilisant diverses techniques.

Jürgen Lingl entame un apprentissage de sculpteur sur bois auprès du maître Hans-Joachim Seifudem.

Sa candidature pour son diplôme lui a valu le premier prix à Munich et la deuxième place au niveau national.

Jürgen commence alors à créer des œuvres à la tronçonneuse.

Son éducation classique lui permet une liberté de création sans aucune entrave technique, depuis des sujets religieux comme les anges, les figures sacrées et les monuments jusqu'aux animaux.

Depuis 1999, il vit et travaille en France.

Son travail est unique, avec une virtuosité des lames de sa tronçonneuse, il donne vie à un bestiaire hyper réaliste au regard troublant. Ses sculptures en bois ou en bronze, révèlent sa fascination pour la nature.

Les oeuvres de Jürgen Lingl, sont présentes dans les plus grandes galeries d'art contemporain en Europe ainsi que dans des collections privées en France et à l'international.



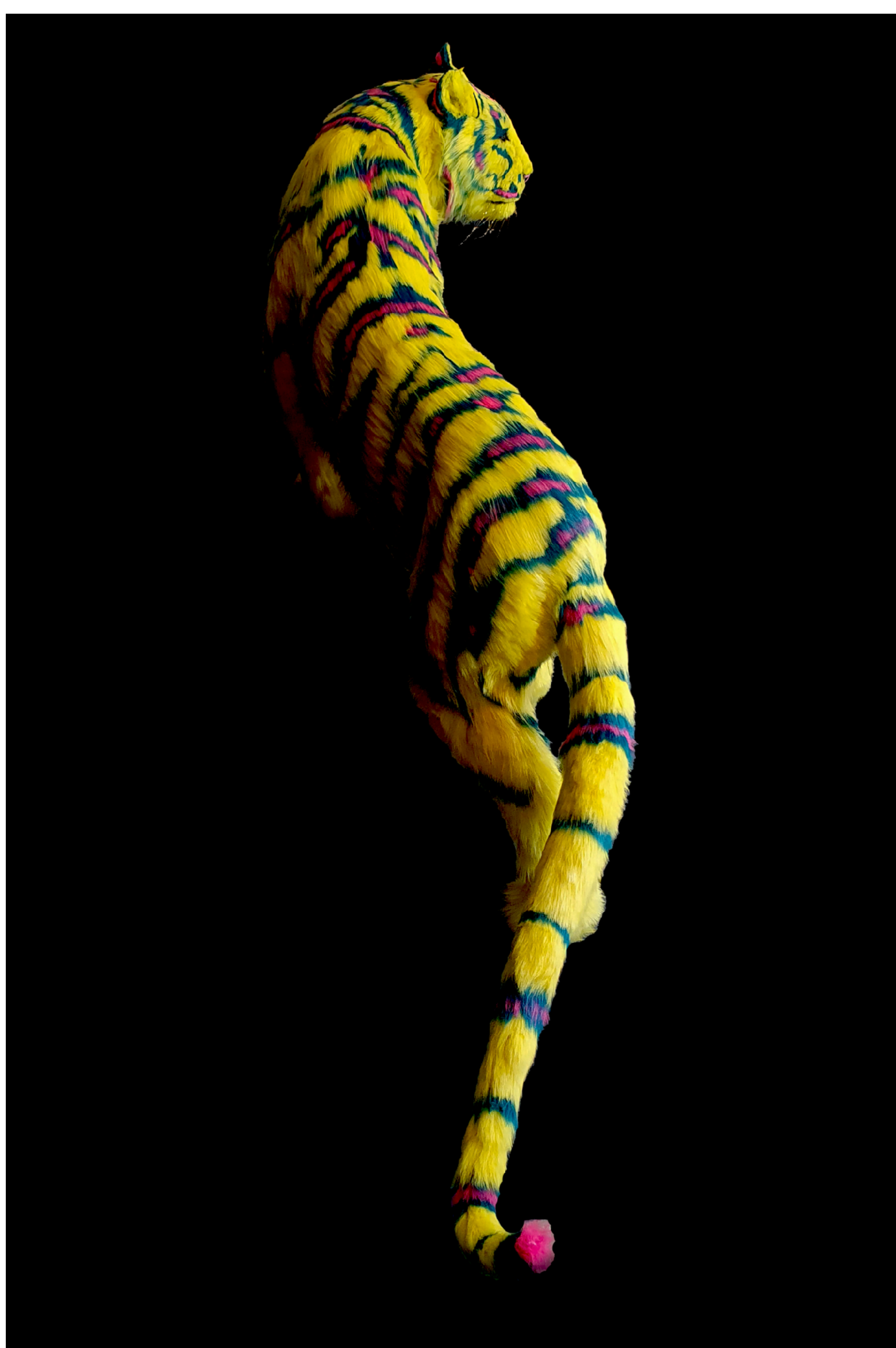
# EXPOSITION SAUVAGES

SOUILLAC

Beffroi Saint-Martin



© CLAIRE CARON MAYOR



© CLAIRE CARON MAYOR

## CLAIRE CARON MAYOR

Artiste sculpteur

taxidermiste

1999

Claire Caron Mayor, a émergé en tant qu'artiste sculpteuse et taxidermiste, fusionnant deux savoir-faire distincts pour créer des œuvres animalières uniques et sensibles.

Sa passion pour l'art lui vient de l'Ecole Boulle de Paris, où elle s'est formée à la sculpture sur bois. Elle repousse les limites de son art pour la conduire au Muséum d'Histoire Naturelle de Paris. C'est là qu'elle a acquis une compréhension profonde de la structure anatomique et de l'esthétique des créatures vivantes. Jacques Gilbert, maître en taxidermie, Meilleur Ouvrier de France, a été son mentor et sous sa tutelle, elle a affiné ses compétences et réalisa sa première œuvre de taxidermie alternative « Biche Azurée » qui lui a permis d'être Lauréate Nationale du Prix Avenir Métier d'Art 2022.

Sa quête d'excellence artistique l'a ensuite conduite à Malte, où elle a étudié aux côtés du Mark Buhagiar, Champion du monde en taxidermie d'oiseaux, pour perfectionner sa compréhension de la complexité des plumes et des postures. Elle a entrepris de repenser les méthodes traditionnelles de taxidermie en explorant des alternatives éthiques et durables. Convaincue que l'art peut être porteur de messages écologiques puissants, elle a intégré des matériaux recyclés, notamment des bouteilles en plastique, dans son processus de création. En parallèle de ses réalisations en taxidermie, elle s'est lancée dans la création d'animaux réalistes en fausse fourrure capturant fidèlement la beauté et la fragilité des espèces menacées.

# EXPOSITION SAUVAGES

SOUILLAC

Beffroi Saint-Martin



© MIKAEL BENARD



© MIKAEL BENARD

**YANN MASSEYEFF,**  
**Sculpteur et céramiste français.**  
**1968**

Né à Dakar d'une mère vietnamienne et d'un père russe, Yann Masseyeff s'est nourri de la richesse que lui ont apportées une multitude d'influences culturelles. Jeune, il s'est initié au dessin et très vite s'est tourné vers la céramique. C'est grâce à une rencontre, celle avec l'artiste Pascal Lacroix qui lui a appris à tourner la porcelaine, à maîtriser des techniques complexes comme la réduction ou les émaux d'Extrême-Orient. Mais ce qui fait vibrer Yann, c'est l'émotion que procure les matières et les textures. Des réminiscences de formes ancestrales et tribales l'habitent et nourrissent ses gestes. Alors il modèle la terre, avec son intuition, crée un dialogue presque primaire avec ses sculptures et fait résonner en elles son énergie créative.

En avril 2022, Yann Masseyeff a été choisi pour réaliser une oeuvre monumentale sur la place Vendôme à Paris, "Ligne de Vie", composée de deux allées de sculptures de 20 mètres, est une allégorie sur le temps et sur le caractère unique de la vie de chaque individu.

Il a collaboré aussi, avec la Maison Daum, pour une édition de 8 sculptures en pâte de cristal noir et cristal blanc.

Les oeuvres de Yann Masseyeff sont présentes dans de nombreuses grandes collections privées en France et à l'international

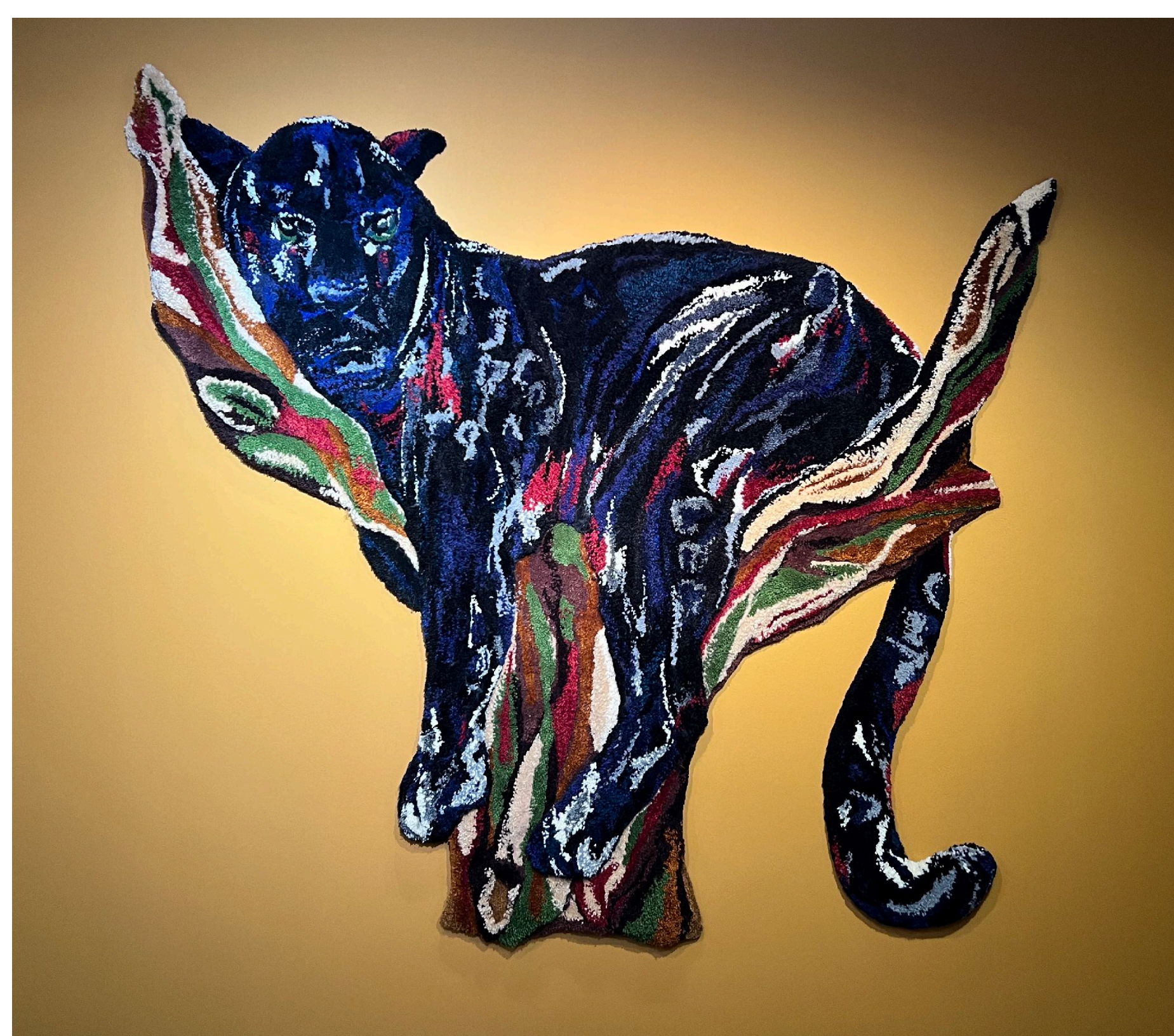
# EXPOSITION SAUVAGES

SOUILLAC

Beffroi Saint-Martin



©CONSTANCE ZIEGLER © MIKAEL BENARD



©CONSTANCE ZIEGLER

## CONSTANCE ZIEGLER

### Artiste plasticienne et textile

Depuis son plus jeune âge, Constance Ziegler évolue dans une famille d'artistes où les moments de loisirs tournent autour de la création. Un amour de l'Art qui l'amène à intégrer la prestigieuse école ESAG Penninghen, à Paris, en 2004.

Prise de passion pour le cinéma, elle s'inscrit à l'école supérieure d'audiovisuelle ESAV de Toulouse en 2013, et obtient son diplôme en 2016. En parallèle, elle commence à travailler aux côtés de l'artiste

Philippe Pasqua en tant que directrice artistique et assistante sur de nombreux projets. Captivée par son métier et par l'artiste, elle travaille à ses côtés durant une dizaine d'années, et au sein de la galerie The Storage en tant que graphiste-vidéaste.

Elle se lance artistiquement de façon indépendante: peinture, sculpture, photographie, cinématographie, puis, par hasard, elle découvre une technique qui la séduit immédiatement: le tufting. De la peinture à l'huile elle passera à la peinture au fil, qui lui apporte des possibilités infinies, de textures, de formes, de lumières et de couleurs.

**EXPOSITION**  
**SAUVAGES**

**SOUILLAC**  
Beffroi Saint-Martin

**L'EXPOSITION EST ORGANISÉE PAR LA VILLE DE SOUILLAC**  
**Maire Gilles LIEBUS**

**REMERCIEMENTS**  
**COMMISSARIAT GÉNÉRAL DE L'EXPOSITION**

**Laurent TEBOUL**

**SCÉNOGRAPHIE**

**Agence Galuchat / SECRET GALLERY Paris**  
**Laurent Teboul & Nathalie Elmaleh**

**AVEC LA COLLABORATION DE:**

**Éclairage : Mikael Benard**

**Graphisme : Roxane Apprieux**

**Montage vidéo : Mikael Benard**

**Traductions : Auxane Beauvais**

**les Services de la Mairie de Souillac**

**Services généraux**

**Services techniques**

**& l'ensemble des agents**

**NOUS REMERCIONS**

**L'EXPOSITION A REÇU LE SOUTIEN GÉNÉREUX DE :**  
**MÉCÈNES**

**BP Expansion . Jean-Luc Bernard**

**Maison Borrèze . Frédéric Coulais**

**PARTENAIRES**

**AYMARD ENTREPRISE – Laurent Aymard**

**UN GRAND MERCI AU SOUTIEN DE LA MAISON**

**LITTLE GREENE PARIS**

**POUR NOUS AVOIR COLORÉ L'EXPOSITION AVEC SA PALETTE DE PEINTURE**

**DANS LE CADRE DE L'EXPOSITION,**

**LES OEUVRES DES ARTISTES :**

**MIKAEL BENARD, YOUSSEF BOUBEKEUR, JÜRGEN LINGL,**

**YANN MASSEYEFF ,CONSTANCE ZIEGLER**

**SONT DISPONIBLE À LA VENTE,**

**VOUS POUVEZ CONTACTER LA SECRET GALLERY**

**POUR TOUT RENSEIGNEMENT**

**EMAIL: NATHALIE@SECRETGALLERY.FR**

**TELEPHONE :06 10 70 50 50**